

# Lidmaatschap bij Reset.Vlaanderen

VERSIE AUGUSTUS 2022



# Reset. Vlaanderen

Inhoudsopgave document

<b>Organisatielidmaatschap</b>	<b>2</b>
Netwerk	2
Wie kan lid worden en waarom?	2
<b>Soorten leden</b>	<b>3</b>
Hoe lid worden?	4
Procedure	4
<b>Ledenbijdrages vanaf 2021 voor Reset.Vlaanderen</b>	<b>5</b>
Waarom lidgeld?	5
Wat krijg je terug voor een lidmaatschap van 25 Euro?	5
Effectieve leden	5
Bijdrage Effectieve leden	6
Toegetroden leden	6
Steunlidmaatschap	6

# Organisatielidmaatschap

## Netwerk

Reset.Vlaanderen definieert zich als een open netwerk van middenveldorganisaties & partners die streven naar een eerlijke transitie. Leden zijn middenveldorganisaties die een betere samenleving beogen voor doelgroepen die ze vertegenwoordigen.

Elke lid heeft specifieke expertise in het streven naar een duurzame samenleving binnen haar domein en doelgroep. Elk apart geven ze een deel ervan mee vorm.

Maar elke organisatie apart mist “the bigger picture” die nodig is voor een integrale aanpak van de wicked problems. -de struikelblokken op de weg naar een duurzame samenleving voor al deze burgers én de planeet waarop ze wonen.

Réset Vlaanderen bundelt de krachten van haar leden in het belang van haar missie. Het netwerk zelf vormt een kracht die de belangen van haar leden versterkt.

Het netwerk is een plaats waar

- organisaties elkaars positie over hedendaagse uitdagingen kunnen aftoetsen
- we kunnen leren van elkaars kennis en ervaringen
- we samenwerken aan een geïntegreerde visie en deze (ook) samen uitdragen naar de beleidsverantwoordelijken
- we hefboomen en methodieken aanreiken om specifieke doelgroep en/of leden mee te nemen in het verhaal van transitie. Reset Vlaanderen zet concrete projecten op om ze te ontwikkelen en in de praktijk uit te testen, en leden kunnen projectpartner zijn.

Het netwerk biedt een unieke mobilisatiekracht. Via Reset Vlaanderen wordt het mogelijk bereik en impact van acties exponentieel te vergroten. Via de leden spreken we verschillende doelgroepen en achterbannen aan.

## Wie kan lid worden en waarom?

Als lid van het netwerk kom je zaken halen (“de mosterd”) uit het netwerk, maar je geeft ook iets terug aan het netwerk. Het netwerk kan mee een deel van de doelstellingen van de lidorganisaties vervullen, maar de leden dragen ook bij om de gemeenschappelijke agenda van het netwerk concreet waar te maken.

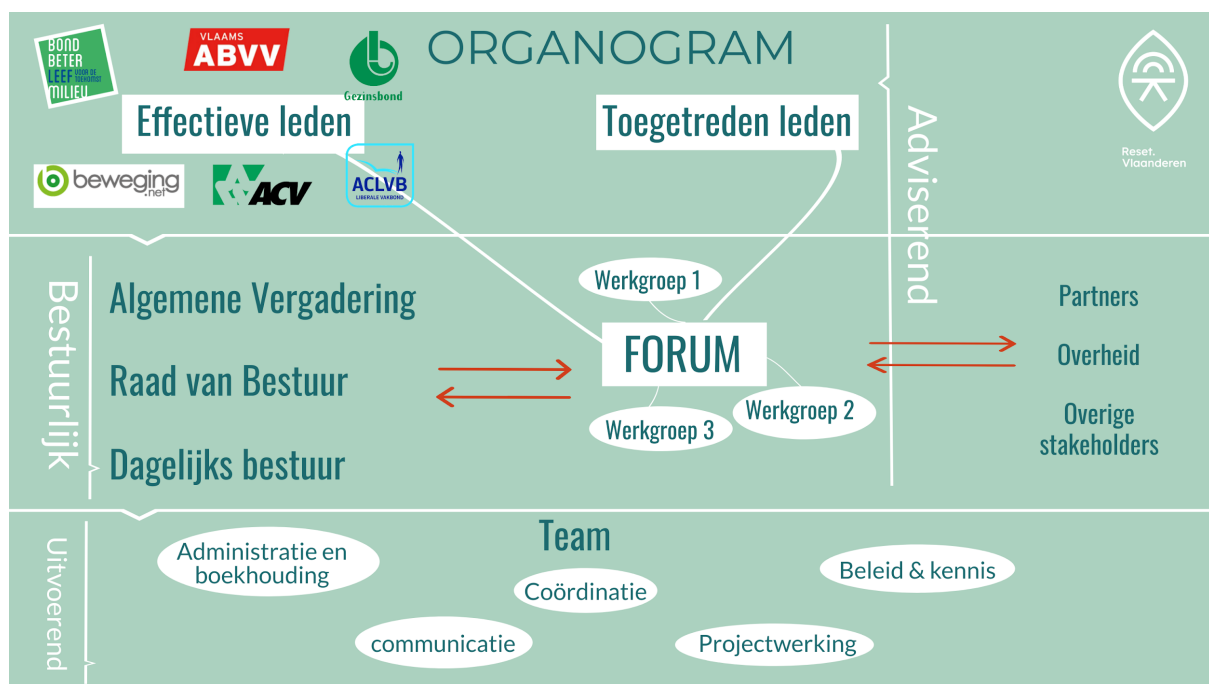
Nieuwe leden kunnen zich aansluiten bij het netwerk volgens onderstaande lidmaatschapscriteria:

- Is zelf een middenveldspeler, of vertegenwoordigt een aantal middenveldorganisaties (vb. koepel.)
- Actief in Vlaanderen
- Winst wordt geïnvesteerd in een maatschappelijk doel
- Onderschrijft de visie & [statuten](#) van Reset.Vlaanderen
- Engageert zich om mee te werken aan bepaalde gemeenschappelijke initiatieven en deze uit te dragen binnen hun eigen organisatie en achterban.
- Binnen de eigen werking maakt het werken aan een transitie vanuit een sociaal rechtvaardige agenda deel uit van de opdracht

Organisaties die hier niet binnen passen kunnen ook deelnemen aan het netwerk als partnerorganisatie in het kader van bepaalde initiatieven of deelaspecten op vlak van beleid, projecten en/of communicatie.

## Soorten leden

De organisatie kent twee soorten leden: **effectieve & toegetreden leden**. Toegetreden leden hebben minder verplichtingen en betalen een lagere bijdrage. Ze hebben ook geen stemrecht. Effectieve leden vormen de AV, die ook het bestuur kiest. Particulieren kunnen de organisatie steunen door middel van een steunlidmaatschap. Hiervoor krijgen ze het magazine en worden ze uitgenodigd op onze activiteiten. Een steunlidmaatschap geeft geen recht op stemrecht in de AV.



Orgaan	Bevoegdheden	Wie?
A.V.	Goedkeuren van begroting. Benoemen van de Raad van bestuur. Goedkeuren van het jaarprogramma.	Effectieve leden
R.V.B.	Alle wettelijke vzw-verplichtingen. Voorleggen van ontwerpbegroting en -jaarprogramma aan A.V. Waken over het respect voor missie, visie en kerntaken van de organisatie.	Verkozen effectieve leden + onafhankelijken. Ten minste 5 en ten hoogste 13 leden.
FORUM	Bespreken van ontwikkelingen op vlak van projecten en activiteiten. Bespreken voorstellen nieuwe projecten en activiteiten. Bespreken jaarprogramma. Het netwerk en de eenheid in visie versterken.	Effectieve leden + toegetreden leden (+ partners op uitnodiging)
Werkgroepen van het forum	Kunnen ad hoc worden opgericht om specifieke projecten of acties te helpen realiseren.	Effectieve leden + toegetreden leden + partners (per werkgroep te bepalen)

## Hoe lid worden?

Kandidaat-effectieve leden en kandidaat-toegetreden leden dienen een aanvraag tot lidmaatschap in bij het bestuur via de coördinator. Dit kan online via [dit formulier](#).

## Procedure

Het Bestuur bespreekt de aanvraag op zijn eerstvolgende vergadering, die doorgaat ten laatste 3 maanden na het indienen van de aanvraag. Het Bestuur geeft een gemotiveerd advies over de aanvraag aan de Algemene Vergadering.

Op zijn eerstvolgende bijeenkomst beslist de Algemene Vergadering over de aanvraag.

Toegetreden leden die willen overschakelen naar het statuut van effectief lid, dienen hiertoe een aanvraag in bij het Bestuur. Het Bestuur legt de lijst van de toegetreden leden die effectief lid willen worden jaarlijks voor aan de Algemene Vergadering. Op zijn eerstvolgende bijeenkomst beslist de Algemene Vergadering met een bijzondere meerderheid over de aanvraag. Ze hoeft geen motivatie mee te delen aan de kandidaat die niet wordt aanvaard als effectief lid.

# Ledenbijdrages vanaf 2021 voor Reset.Vlaanderen

Volgens de nieuwe statuten zijn de leden rechtspersonen of vakbonden, zowel voor de **effectieve leden**, als voor de **toegetrede leden**. We creëren een nieuw systeem hierop gericht. Daarnaast kunnen individuen de organisatie steunen via een steunlidmaatschap. We stoppen met gratis lidmaatschappen, omdat dit ons te veel geld kost. Organisaties zijn vrij om deze zelf te financieren in ruil voor extra abonnementen op het tijdschrift.

## Waarom lidgeld?

We willen onze werking verder uitbouwen. Het lidgeld biedt ons ook de mogelijkheid om als netwerk een engagement te verkrijgen (wederzijds). Daarnaast was het ook een opmerking/vraag van de subsidiegever (Vlaanderen) om dit duidelijk in kaart te brengen. Op termijn kunnen we via deze inkomsten eventueel een extra netwerk medewerker aanwerven om in te zetten op de kennisuitwisseling.

## Wat krijg je terug voor een lidmaatschap van 25 Euro?

- Abonnement op ons magazine: elk betalend lid krijgt tweemaal per jaar ons **magazine** in de bus (per 25 euro twee magazines per jaar). Een publicatie boordevol interessante verhalen, interviews, artikelen en opinies
- Je krijg **korting** op betalende activiteiten

MAAR BOVENAL...

Geef je **doelgroepen** die vandaag minder of niet aan bod komen mee **een stem** in de transitie (werknemers, mensen in armoede,...)

### **Ondersteun je ons om experimenten hieromtrent op te zetten**

De werking van Reset.Vlaanderen bestaat uit het verzamelen en verspreiden van kennis, organiseren van activiteiten (zoals bedrijfsbezoeken, vormingen en debatten) en uitvoeren van projecten en campagnes (Samen Energie Winnen, De Nieuwe Samenzweerders). We zijn afhankelijk van externe financiering om projecten op te zetten.

## Effectieve leden

We leggen in het huishoudelijk reglement een basisbijdrage vast, gebaseerd op het aantal werknemers die werken voor de organisatie. Daarnaast kan ieder lid individueel beslissen om een aantal extra abonnementen te voorzien, **om meer mensen in de eigen organisatie toegang te geven tot de de communicatie van Reset.Vlaanderen.**

Effectieve leden bepalen de richting van de organisatie en zijn lid van de AV. Vanuit de AV wordt ook een RVB gekozen.

## Bijdrage Effectieve leden

<b>MIN Bedrag Effectieve leden</b>	Personeel (VTE)	Minimum aantal abonnee-nten	prijs per abonnee-nt	<b>totaal bedrag lidmaatschap effectieve leden</b>
Kleine organisaties	10 of minder	2	25	50
Middelgrote organisaties	tussen 10 en 100	20	25	500
Grote organisaties	Meer dan 100	40	25	1000

## Toegetreden leden

Toegetreden leden worden uitgenodigd op het forum om inhoudelijk mee uit te wisselen, inspiratie op te doen en inspiratie te geven. Ze zijn naast de effectieve leden mogelijke partners om projecten en acties op te zetten. Ze hebben geen stemrecht. Toegetreden leden zijn evenals effectieve leden organisaties. Hier zien we bv. lokale afdelingen of centrales van vakbonden.

<b>MIN Bedrag toegetreden leden</b>	Personeel (VTE)	Gratis aantal abonnee-nten	prijs per abonnee-nt	<b>totaal bedrag lidmaatschap toegetreden leden</b>
Kleine organisaties	10 of minder	1	25	25
Middelgrote organisaties	tussen 10 en 100	10	25	250
Grote organisaties	Meer dan 100	20	25	500

## Steunlidmaatschap

Particulieren en individuen kunnen de organisatie steunen door een steunlidmaatschap. Ze krijgen twee maal per jaar het magazine in de bus en krijgen korting op activiteiten.

Een steunlidmaatschap bedraagt 22,5 Euro. Voor adressen buiten België bedraagt het steunlidmaatschap €30.